

Biofísica 2016

La perspectiva Biofísica

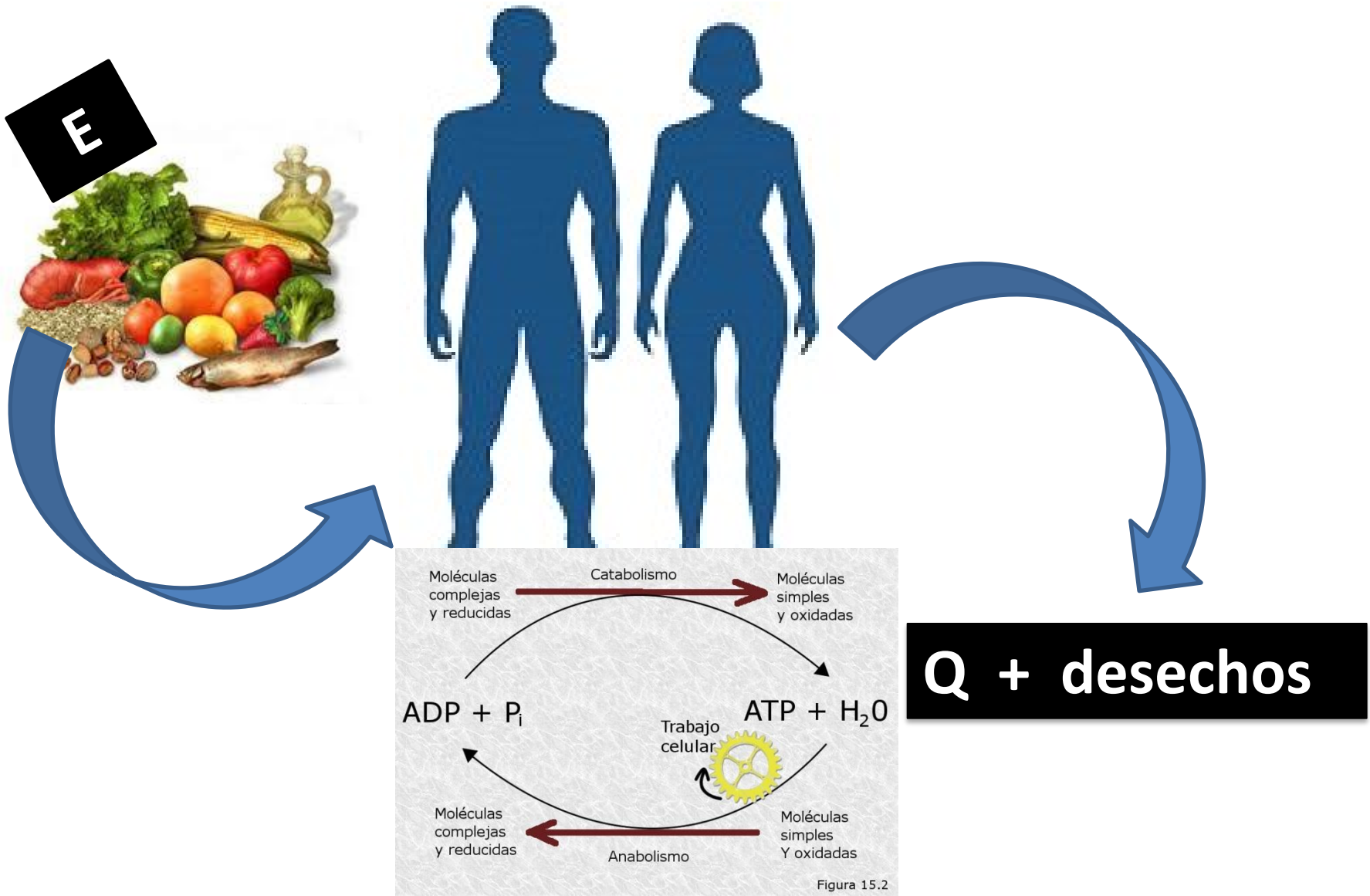
Revisión de conceptos

Perspectiva Biofísica

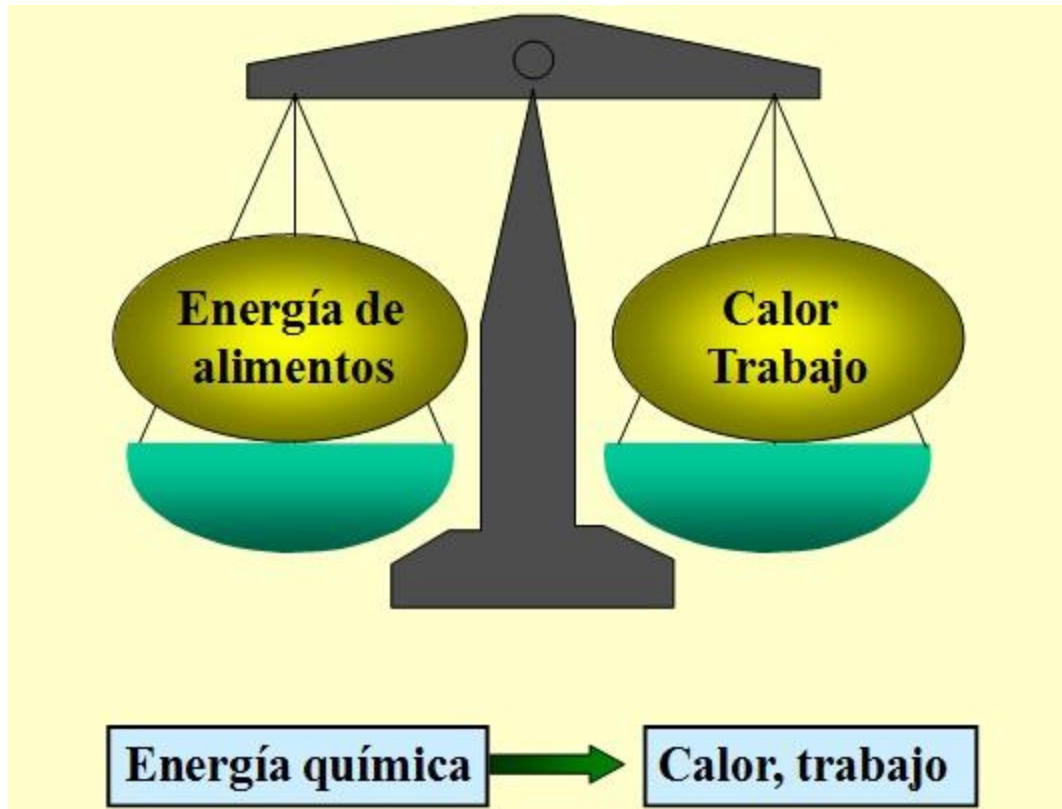
Una visión del organismo humano como sistema



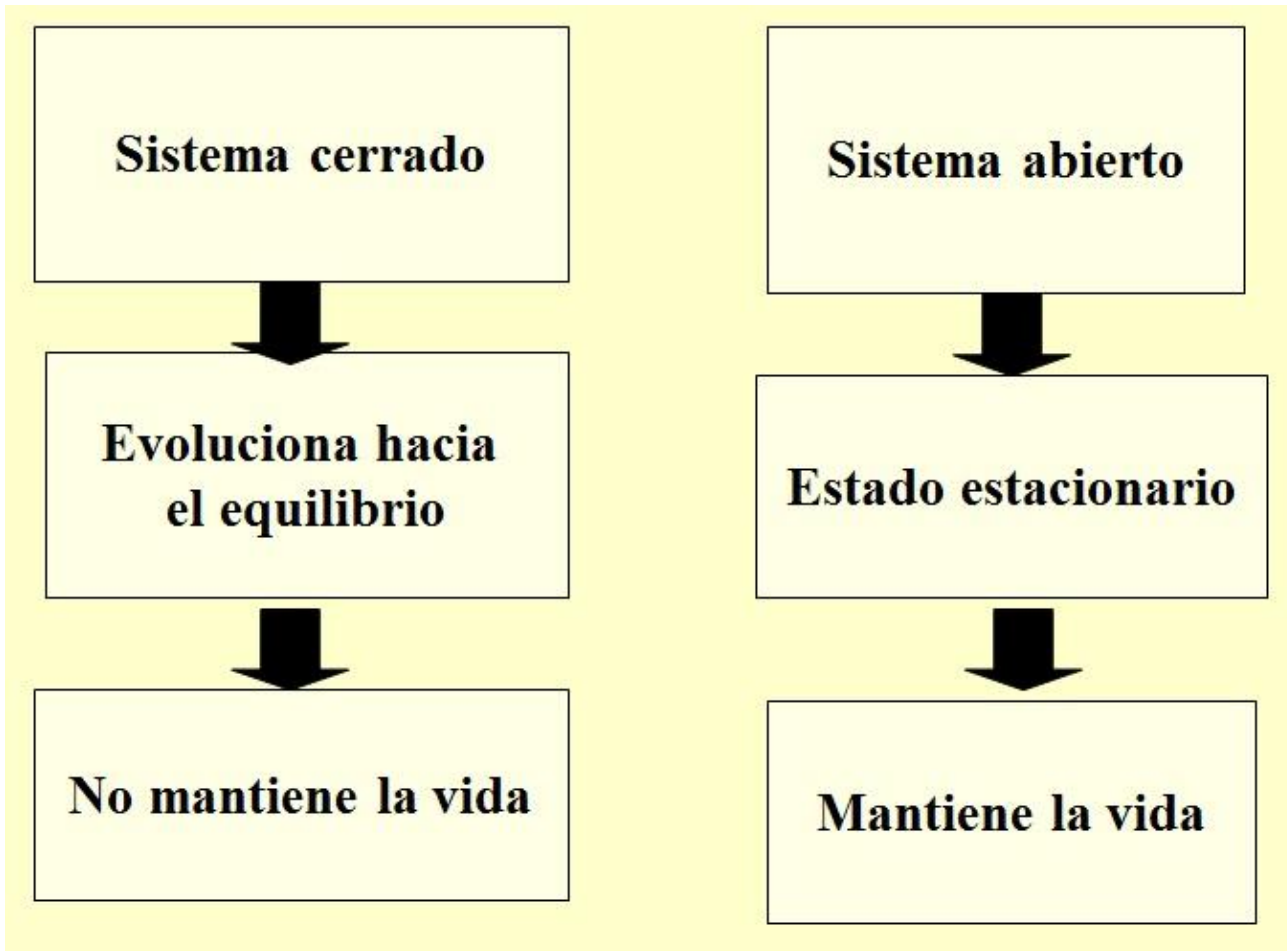
El hombre como sistema termodinámico



El hombre como sistema termodinámico



El hombre como sistema termodinámico

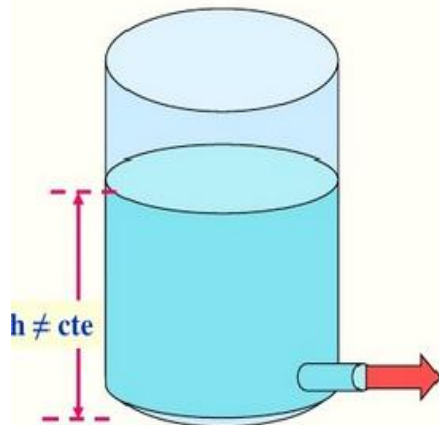


Sistema en estado estacionario

Estado transitorio: cambio de propiedades en el tiempo

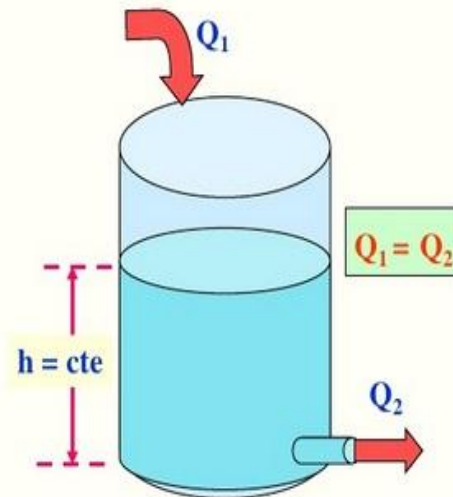
Estado estacionario: mantiene las propiedades durante el tiempo

Estado no estacionario o transitorio



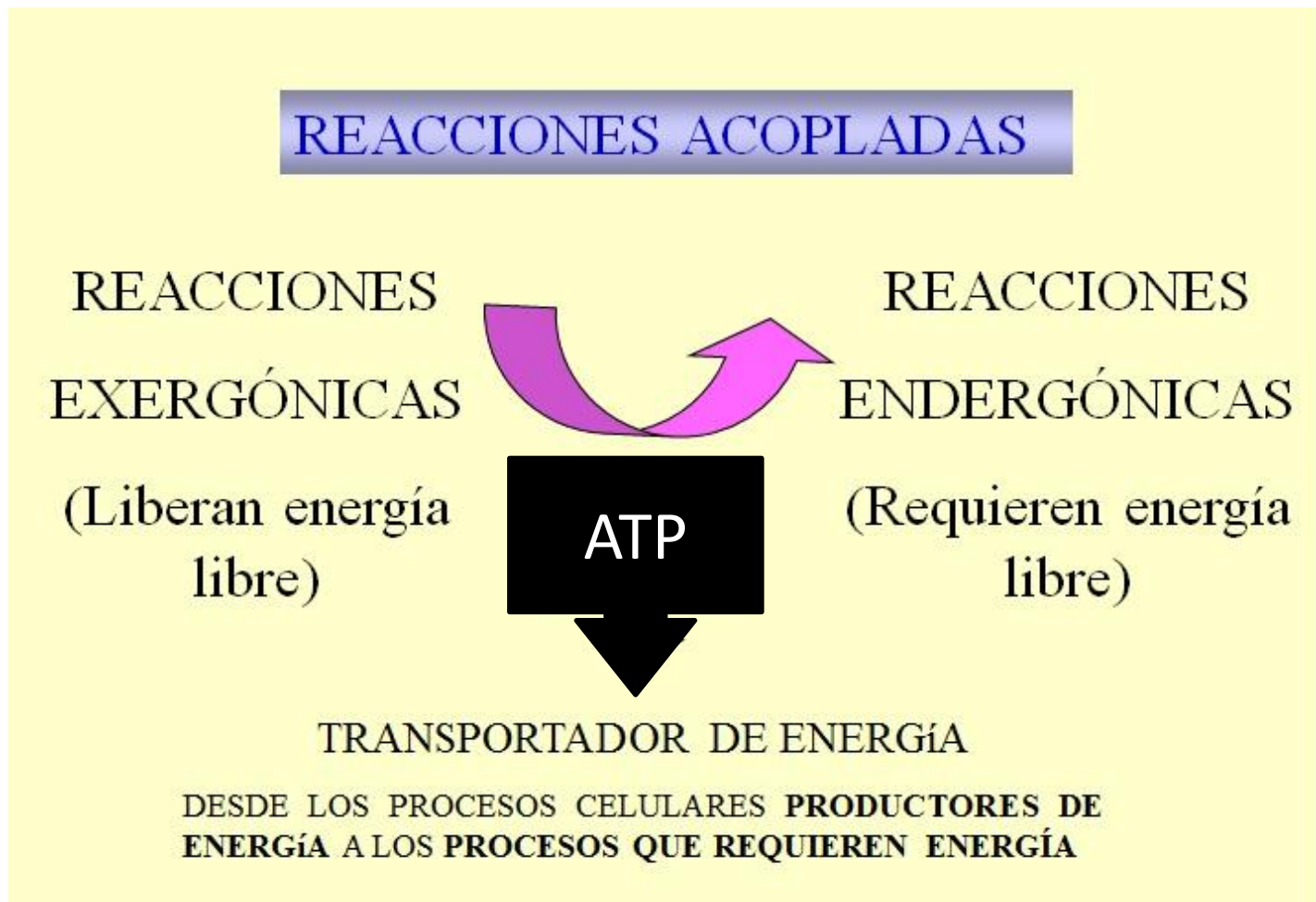
- Estado no estacionario: si las propiedades o condiciones de un sistema cambian en el tiempo, el sistema se encuentra en estado no estacionario o transitorio.

El nivel del líquido y el caudal de salida varían con el tiempo



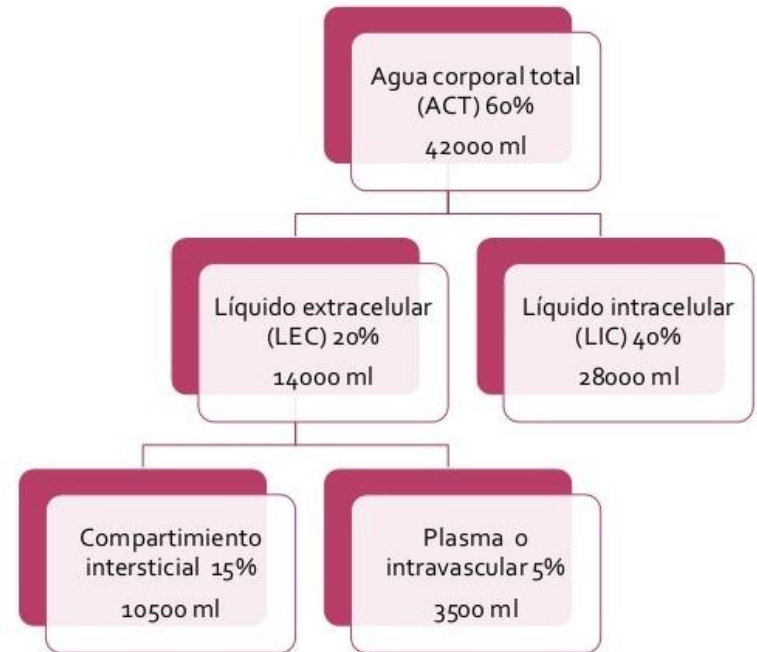
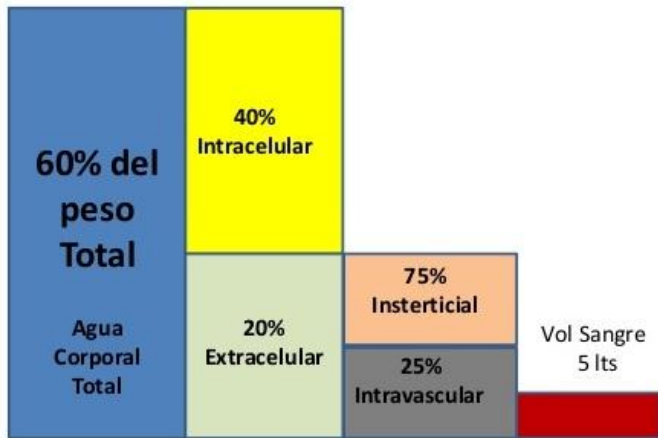
- Estado estacionario: Se dice que un sistema se encuentra en estado estacionario (estable, régimen permanente) si sus propiedades no varían con el tiempo.

¿Como hacen los seres vivos para llevar a cabo reacciones anabólicas y procesos que requieren energía?

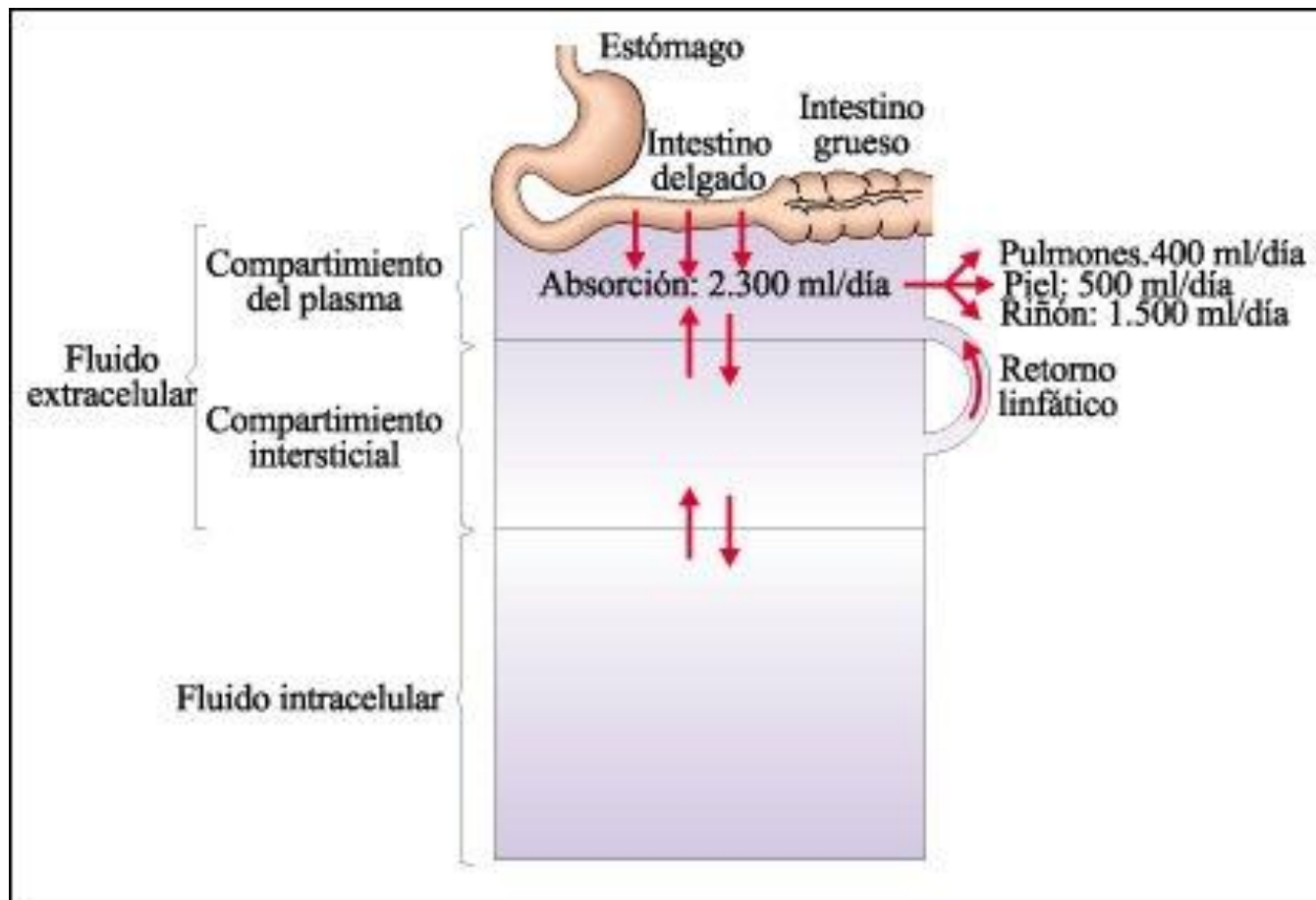


El hombre como sistema fisicoquímico.

Compartimentos y líquido corporal



La ruta del agua en el organismo humano. Ingreso, distribución, eliminación



Movimiento de solutos disueltos en agua

